

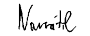
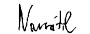
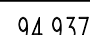
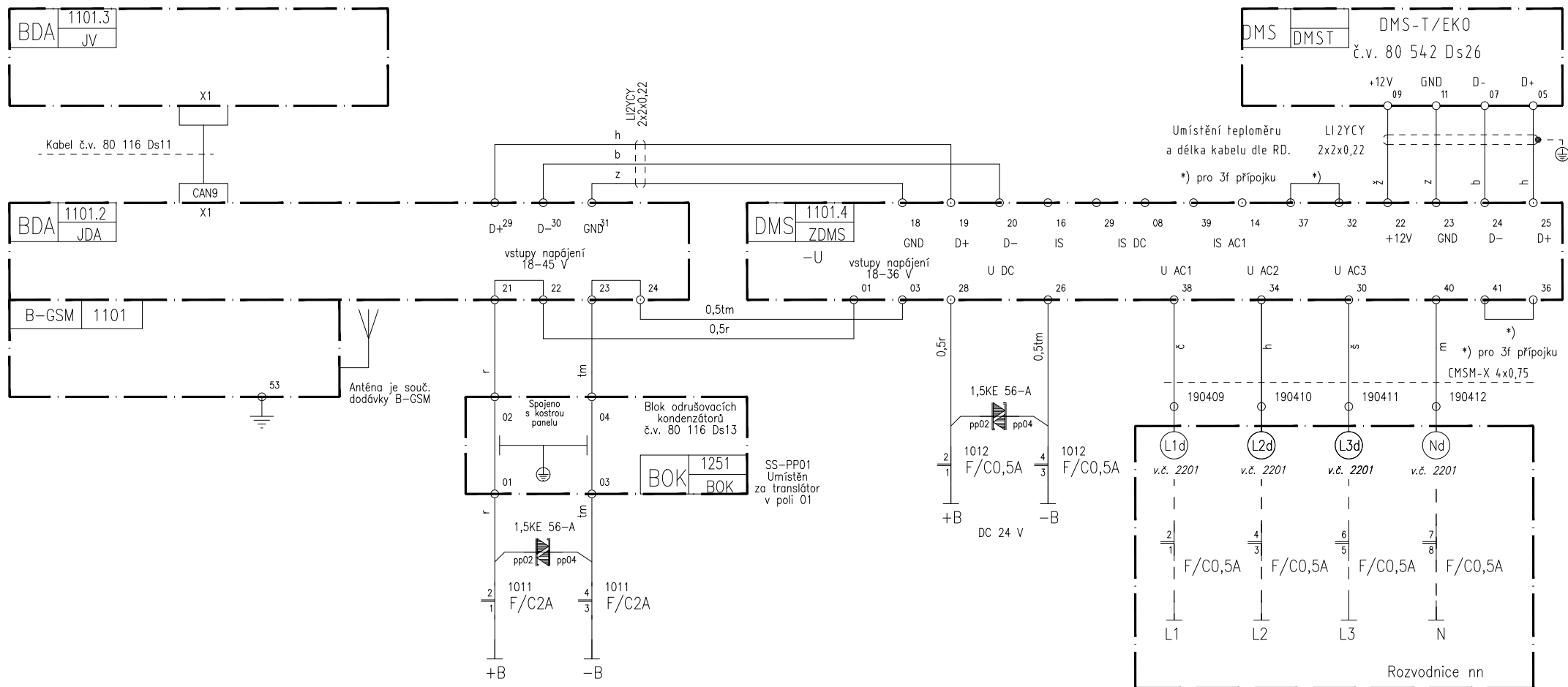


- 9001
- Diagnostika – analogové vstupy
- 9002
- Diagnostika – binární vstupy

19.10.2018

Zakázkové číslo: 18-050-30-513		Jméno Tůma	Podpis 	 Pracoviště 211 – Ostrava
Datum: 10.2018	Ved. pracoviště	Navrátil		
Stupeň dokumentace: dPSŘ	Kreslil	Navrátil		
	Kontroloval	Navrátil		
Oprava PZZ v km 86,412, 87,045 a 94,548, 94,937 trati Praha Vysočany – Turnov PS 02 : PZS v km 94,548 a 94,937				9000
PZS v km 94,548 Diagnostika				



⊕ - stínění je pomocí oka a vějířové podložky spojeno s kostrou panelu.

19.10.2018

Oprava PZS v km 86,412, 87,045 a 94,548, 94,937

trati Praha Vysočany - Turnov

PS 02: PZS v km 94,548 a 94,937

PZS 94,548

Diagnostika - analogové vstupy

9001

